



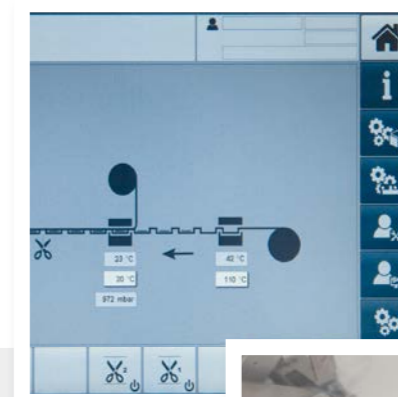
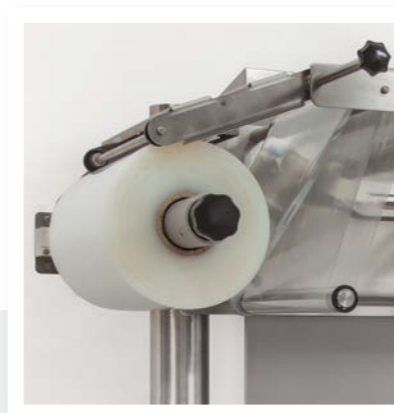
VSE 30
Tiefzieh-Verpackungsmaschine

Tiefziehverpackung – einfach gedacht.

Hajek-Benefits

Schaltschrank

- Spezielle Schaltschrankbefestigung
- Separate Befestigung für Folienaufnahme und Bedienterminal
- Leistungsfähige Software und Sensorik
- Höchstmaß an Diagnosemöglichkeiten
- Intelligente Sicherheitsabschaltung



Touch-Screen Panel auf schwenkbarem Arm

- Einfachste Bedienphilosophie
- Detaillierte Fehlerdiagnose
- USB / Ethernet Schnittstelle
- Bis zu 500 Rezepte speicherbar
- Individuelle Zugriffsrechte

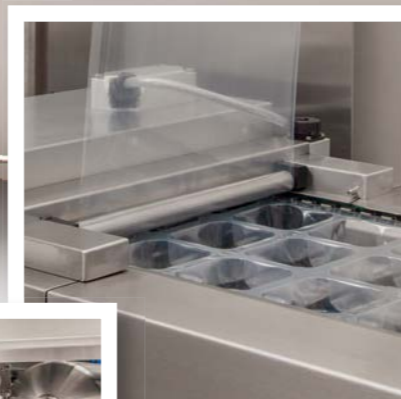


Folienwechsel

Optimierter und einfacher Folienwechsel

Abführband

Standardisierte und kundenindividuell angepasste Abführ- bzw. Vereinzelungssysteme



Schneidsysteme

Für kundenindividuelle Verpackungslösungen

Siegelung

- Optimierte, einfache und schnelle Werkzeug-Wechsel
- Hohe Packungssicherheit
- Hohe Siegeldrucke

Hygienisches Design

- Edelstahl-Konstruktion
- Maschinengestell und Seitenteile sind nach den neuesten Hygieneanforderungen aus Edelstahl konstruiert
- Seitenteile sind leicht abnehmbar bzw. im Reinigungsbetrieb aufklappbar
- Die dreidimensionalen, geschweißten Module besitzen eine maximale Steifigkeit und sind an den Verbindungsstellen leicht zu reinigen

BEDIENERORIENTIERT

SERVICE-ORIENTIERTES DESIGN

Öffnungshilfen

Peel-Ecke



Standard

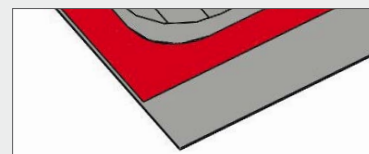
Leichtes Öffnen einer Packung durch einen losen/unversiegelten Oberfolienlappen. Die kundenindividuelle Siegelnaht ist dabei etwas zurück versetzt.



Mit Noppen

Leichtes Öffnen einer Packung durch einen losen/unversiegelten Oberfolienlappen, welcher durch den Noppen etwas angehoben wird. Die kundenindividuelle Siegelnaht ist dabei etwas zurück versetzt.

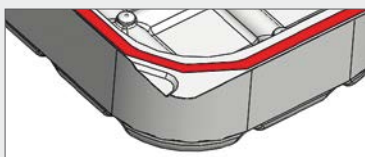
Aufreißblappen



Standard

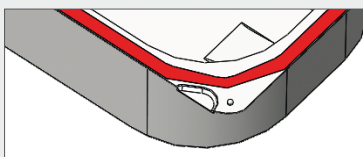
Einfaches Öffnen einer Packung durch einen, über die ganze Breite der Packung verlaufenden, losen/unversiegelten Aufreißblappen.

Peel-Ecke mit Unterbahnverformung



Standard

Das Eingreifen bzw. Untergreifen der Oberfolie vereinfacht das Öffnen einer Packung zusätzlich. Auch hier verläuft die kundenindividuelle Siegelnaht etwas zurück versetzt.



Mit Noppen

Das Eingreifen bzw. Untergreifen der Oberfolie vereinfacht das Öffnen einer Packung zusätzlich. Um das Greifen des Lappens noch komfortabler zu gestalten, unterstützen Noppen das Anheben der unversiegelten Oberfolie. Auch hier verläuft die kundenindividuelle Siegelnaht etwas zurück versetzt.



Sonder-Anwendungen

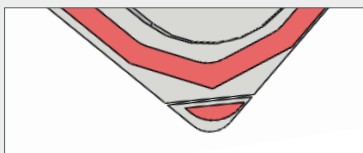
Kundenspezifische Anforderungen im Bereich der Öffnungshilfe, inkl. der Siegelnaht sind möglich.

Unterfolien-Eckenschnitt



Skin-Anwendung

Das Eckstück der Unterfolie wird mit der Oberfolie vollflächig verklebt. Beim Öffnen unterstützt die Unterfolie das Öffnen, durch besseres Greifen der Ecke. Für Skin-Anwendungen geeignet.



Standard

Das Eckstück der Unterfolie wird mit der Oberfolie punktuell verklebt. Beim Öffnen unterstützt die Unterfolie das Öffnen, durch besseres Greifen der Ecke.

Zackenschnitt



Standard

Einfaches Ein- bzw. Aufreißen der Verpackung an den Zacken.

Produktbeispiele

Lebensmittel-Vakuum-MAP-SKIN



Nonfood



Medizin



Technische Daten

Maschinenlänge	Abhängig von der Maschinenkonfiguration			
Maschinennennbreite (mm)	285 – 320 – 355 – 420 – 459 – 520 – 560 – 620 Sonderbreiten auf Anfrage möglich			
Abzugslänge (mm)	200-600			
Ziehtiefe (mm)	≤ 150			
Leistung	≤ 15 Takte/min.			
Folie	Material	Druck	Durchmesser (mm)	Kern
unten	Weichfolie, Hartfolie	Option	≤ 400	3" (standard)
oben	Weichfolie, Hartfolie	Option	≤ 400	6" (optional)
Netzspannung	3 x 400 V 50 Hz – mit Neutralleiter und Schutzleiter			
Druckluft (bar)	6-10			
Kühlwasser (bar)	1,5-4,5			



GPS Reisacher GmbH & Co. KG
Gewerbegebiet Thal
Hinter den Gärten 8
87730 Bad Grönenbach
Germany
info@hajek-engineering.com
www.hajek-engineering.com

Hajek und GPS Reisacher sind
eingetragene Warenzeichen der
GPS Reisacher GmbH & Co. KG.